

Coltiviamo la tua **ambizione**

Catalogo Mais 2026

Un'offerta completa costruita per chi guarda lontano

**SCEGLI
CHI TI SEGUE
SEMPRE**

 **acceleron**

 **FIELDVIEW**



ADENGO >>>
Xtra



SCEGLI CHI TI SEGUE SEMPRE



Patrick Gerlich
Amministratore Delegato
Bayer Crop Science Italia



Quest'anno celebriamo **125 anni di presenza di Bayer in Italia**.

Un'azienda che è cresciuta insieme al paese, divenendo **protagonista nelle scienze della vita** con un focus su salute dell'uomo e agricoltura, sempre guidati dalla nostra mission **"Health for all, Hunger for none"**.

Un lungo cammino, che è stato riconosciuto anche dal Ministero delle Imprese e del Made in Italy con l'emissione di un **francobollo celebrativo**, a testimonianza della nostra storia di innovazione e ricerca.

L'Italia rappresenta senza dubbio un territorio stimolante, non solo per l'importanza economica del settore agricolo ma anche per il suo legame profondo con la cultura del cibo, la cura per l'ambiente e la valorizzazione del paesaggio.

Gli agricoltori italiani continuano a mostrare un'apertura all'innovazione che ci sprona ogni giorno a scendere in campo per offrire insieme ai nostri partner **soluzioni personalizzate e all'avanguardia** su tutti i fronti: **genetica, protezione delle colture e digitale**.

Questo è il nostro **forte impegno** in un contesto sempre più sfidante con l'aumento della domanda alimentare, i cambiamenti climatici e gli obiettivi di sostenibilità.

In Italia, siamo orgogliosi di essere un punto di riferimento globale in Bayer, portando già oggi e anche nel prossimo futuro innovazioni su diverse colture e avversità, per un'agricoltura più resiliente e produttiva.

Siamo uno dei paesi focus, ad esempio, per l'introduzione di **Preceon - Smart Corn System**, il sistema rivoluzionario nella coltivazione del mais sviluppato con successo insieme ai maiscoltori italiani.

In Italia, inoltre, siamo in prima linea nel promuovere le **pratiche rigenerative** attraverso la creazione ed individuazione di soluzioni e sistemi per rispondere alle esigenze dell'agricoltura del futuro, in grado di produrre di più rigenerando al contempo stesso la natura.

Tutto questo lavorando con i protagonisti del settore e mettendo a fattor comune conoscenze e competenze.

Nell'augurarvi una buona campagna, Vi invito a scoprire attraverso questo catalogo le nostre proposte, **prova tangibile di innovazione e ricerca**, elementi imprescindibili per guidare la trasformazione verso un'agricoltura sempre più moderna.

Anche quest'anno, con l'esperienza ed il supporto dei tecnici Bayer sul territorio, **Scegli Chi Ti Segue Sempre**.

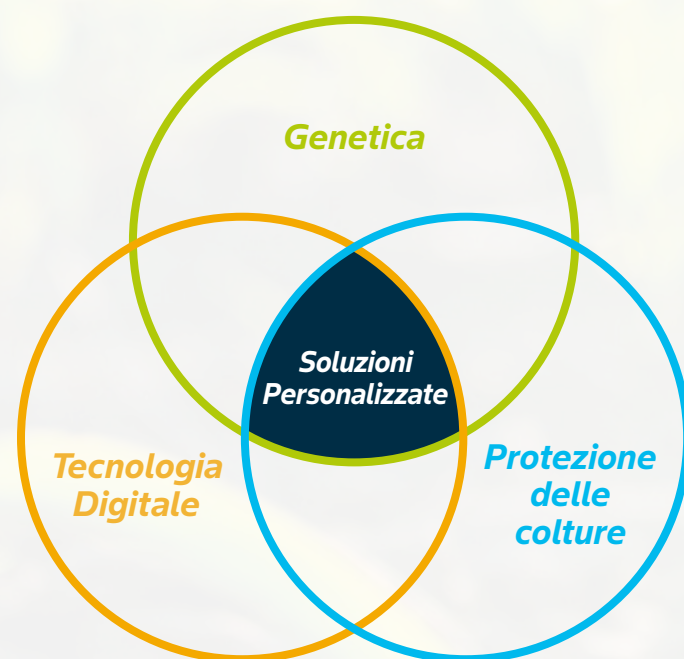
Patrick Gerlich

SCEGLI CHI TI SEGUE SEMPRE

Nella coltivazione del mais, il successo di ogni stagione dipende da agricoltori dedicati come te, che investono tempo ed energie in questo percorso impegnativo e sfidante ma ricco di soddisfazioni.

Bayer è sempre al tuo fianco come partner, offrendoti un solido portfolio che copre ogni fase del mais, dalla semina alla raccolta, e un team di esperti a tua disposizione. Forniamo soluzioni personalizzate che comprendono ibridi, protezione delle colture e servizi digitali. Innoviamo costantemente la nostra offerta per valorizzare il tuo potenziale, grazie a forti investimenti in ricerca e sviluppo che ci permettono di offrirti tecnologie all'avanguardia, pronte ad affrontare le sfide future.

Con Bayer, puoi contare su un partner affidabile per raggiungere i tuoi obiettivi - stagione dopo stagione.



TRASFORMARE IL MODO DI FARE MAIS CON IBRIDI E SISTEMI INNOVATIVI

Come massimizzare in maniera sostenibile la tua resa?

Fondamentalmente, in due modi:

1. Spingendo al massimo il potenziale genetico degli ibridi
2. Aiutandoti a raccoglierne ogni singolo frutto

Il primo passo parte dal seme: grazie all'innovazione costante nella selezione genetica, ti offriamo ibridi sempre più performanti, pensati per portare risultati concreti ai tuoi campi.

Il secondo si raggiunge in campo: sviluppiamo sistemi colturali intelligenti che ti aiutano a scegliere il momento giusto per effettuare le operazioni in campo, a gestire al meglio la coltura e a ridurre il rischio, stagione dopo stagione.

Con Bayer ogni elemento lavora in sinergia: genetica, tecnologia e competenza si fondono in un'unica esperienza, costruita attorno alle tue esigenze. Non si tratta solo di input ma di ciò che puoi ottenere davvero. Perché sappiamo che ogni campo è unico, come lo è la tua ambizione. E solo quando un sistema è davvero pensato su misura, può fare la differenza.

Un nuovo livello di "Scegli chi ti segue sempre".

PREC/EON[®]
SMART CORN SYSTEM

Preceon - Smart Corn System

è un esempio concreto di come creare valore combinando genetica innovativa, gestione digitale della coltura e supporto agronomico su misura.

UNO SMART CORN SYSTEM SU MISURA PER TE



- // Mais "Smart" a taglia ridotta
- // Gestione della coltura potenziata dal digitale
- // Difesa e protezione avanzate
- // Supporto personalizzato
- // Ottimizzazione degli input

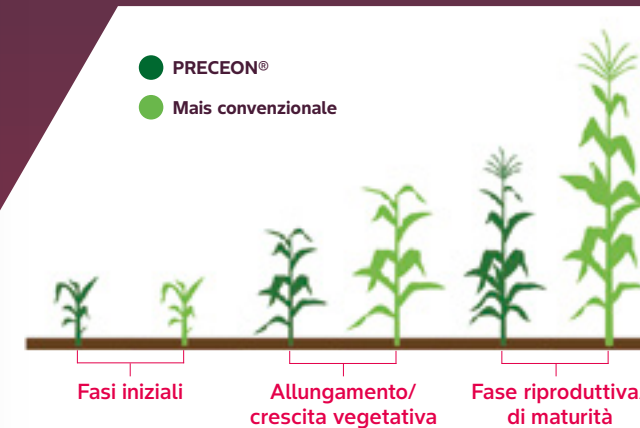
Coltivare mais nel futuro significa **massimizzare i risultati in situazioni sempre più sfidanti**. Per fare questo, è necessario aumentare la produzione e la redditività in maniera sostenibile, ottimizzando l'uso delle risorse - per farlo, servono soluzioni innovative.

Come Preceon®.

Preceon **combina ibridi a taglia ridotta con un innovativo sistema integrato** che ti aiuta a liberare il loro pieno potenziale.

TUTTO INIZIA CON UNA GENETICA INNOVATIVA

Gli ibridi **"Smart"** hanno una taglia del 30% inferiore rispetto ai tradizionali pur offrendo un potenziale maggiore. Inoltre, grazie a stocchi più robusti e sani, risultano maggiormente tolleranti, anche nelle condizioni più estreme.



**Differenze nello
sviluppo del mais
convenzionale
e di Preceon®**

CARATTERISTICHE:



// Apparato radicale più profondo



// Internodi più corti



// Maggiore resistenza dello stocco



// Foglie più erette



// Posizione più bassa della spiga, ma idonea per la raccolta



// Stay-green prolungato

VANTAGGI PER TE:



// Elevata tolleranza all'allettamento



// Ottimizzazione della densità di semina per massimizzare la resa



// Migliore gestione delle operazioni colturali durante la stagione



// Finestra di trinciatura più ampia

COS'È PRECEON SMART CORN SYSTEM?

Al fine di massimizzare i benefici di Preceon e liberare il suo pieno potenziale, abbiamo costruito attorno alla genetica innovativa un nuovo sistema. Ed è per questo che parliamo di Preceon - Smart Corn System

Il sistema include:



// Tool digitale per la gestione di ogni singolo appezzamento: decisioni agronomiche supportate da dati puntuali



// Densità ottimizzata con mappe di semina personalizzate



// Flessibilità nei trattamenti grazie ad un periodo più lungo di accesso ai campi



// Gestione ottimizzata degli input

Ecco come questo porta vantaggi per te:

VANTAGGI GENERALI DEL SISTEMA

- // Aumento della resa grazie alla densità di semina ottimizzata
- // Migliore gestione dei rischi e protezione dell'investimento
- // Gestione ottimizzata degli input e maggiore accessibilità in campo
- // Opportunità per l'Agricoltura Rigenerativa

VANTAGGI SPECIFICI PER IL TRINCIATO

- // Aumento della resa sul peso secco
- // Il prolungato stay-green consente un maggiore periodo di accumulo dell'amido, con conseguente aumento di energia del trinciato
- // Aumento della digeribilità della fibra
- // Aumento della produzione di latte e di energia per ettaro per le aziende bioenergetiche



PRECEON IN STALLA: AUMENTO DELLA QUALITÀ DEL TRINCIATO

Incremento della produzione

- // +5% sulla produzione tal quale
- // +9% sulla produzione secca

Miglioramento della qualità del trinciato

- // +3 punti % di amido; +18% di amido/Ha
- // +5 punti % di digeribilità della fibra (dNDF)
- // Fino a + 2 litri di latte (vacca/giorno)

(Università Cattolica di Piacenza)

Preceon nasce da anni di test in campo e da feedback di agricoltori come te.

Maggiore potenziale di resa

Preceon può essere seminato a una densità maggiore rispetto al mais convenzionale. Grazie alle personalizzazioni di semina di FieldView è possibile aumentare le rese.

Minori rischi

Con una maggiore robustezza dello stocco e una migliore standability, Preceon presenta una migliore tolleranza all'allettamento: rischio di perdite dovute a forti venti o meteo avverso significativamente ridotto.

Miglior valorizzazione delle produzioni aziendali

Le aziende zootecniche e quelle bioenergetiche possono beneficiare di una maggiore redditività grazie a:

- maggiore resa ad ettaro a parità di input
- possibilità di ottimizzare la qualità del raccolto grazie all'elevato stay-green e all'ampia finestra di trinciatura
- maggiore garanzia di massimizzare la propria capacità di autoapprovvigionamento.

Gestione efficiente degli input

Strumenti digitali come FieldView e il supporto agronomico aiutano i maiscoltori ad ottimizzare la gestione delle colture. Inoltre i fattori di produzione, come acqua, fertilizzanti o agrofarmaci, possono essere ulteriormente ottimizzati e resi più efficienti.

Agricoltura Rigenerativa

Preceon - Smart Corn System apre la strada all'agricoltura rigenerativa: grazie a rese superiori e all'uso efficiente di nutrienti e input, promuove pratiche di gestione che preservano acqua e suolo, riducendo al tempo stesso le emissioni di gas serra.



Scopri di più
inquadrando
il QR Code



SEMPRE AL TUO FIANCO CON UN'OFFERTA INTEGRATA

La migliore soluzione, in ogni momento

Bayer è con te, in ogni passo del tuo percorso: dalla pianificazione della stagione, alla semina, fino alla gestione delle erbe infestanti, delle malattie e dei parassiti. E restiamo con te fino al raccolto e oltre, verso la prossima stagione.

6 RACCOLTA

Definisci il momento migliore di raccolta e visualizza le rese di tutti i tuoi appezzamenti

CLIMATE
FIELDVIEW
Mappa di raccolta

5 CONTROLLO DELLE AVVERSITÀ

Controlla, dopo un attento monitoraggio nei tuoi campi, gli insetti dannosi come Piralide e Diabrotica e minimizza i rischi di attacchi fungini (Elmintosporiosi e Fusariosi)

Decis
EXPERT 100 EC

PROPULSE

CLIMATE
FIELDVIEW

4 GESTIONE DELLA CULTURA

Controlla i tuoi campi e monitora il loro stato di salute tramite le migliori mappe satellitari del mercato e analizza i livelli di evapotraspirazione. Per un'efficiente gestione idrica della coltura, supporta il tuo mais con il biostimolante specifico per contrastare lo stress idrico del mais

CLIMATE
FIELDVIEW
Mappe di monitoraggio

EliZea

1 PIANIFICAZIONE

Analizza i dati di raccolta ottenuti dalla stagione appena conclusa e decidi gli ibridi migliori per la prossima stagione.

DEKALB
FIELD SHIELD

SILO
EXTRA

CLIMATE
FIELDVIEW

2 SEMINA

Scegli la densità di semina più adatta per i tuoi campi e proteggi il tuo investimento con la miglior concia del seme.

DEKALB
acceleron

CLIMATE
FIELDVIEW
Field script

3 GESTIONE DELLE INFESTANTI

Pulisci i tuoi campi dalle infestanti con la strategia erbicida di Bayer grazie all'efficacia e alla flessibilità dei nostri prodotti.

ADENGO
Xtra

LAUDIS

Capreno

Roundup

Equip

ACCELERON®: LA CONCIA CHE PROMUOVE LA CRESCITA

Tutti gli ibridi Dekalb sono disponibili con la tecnologia di concia **Acceleron**, che ti aiuta a proteggere l'investimento di semina dalle minacce mentre il biostimolante B360 promuove lo sviluppo delle radici.

Scegli la concia che fa più al caso tuo:

**Nuovo tipo di concia**
Migliora la scorrevolezza del seme e la seminabilità

**Biostimolante**
Migliora l'accesso ad acqua e nutrienti. Aumenta il volume funzionale dell'apparato radicale

**Fungicida**

**Insetticida**
Protegge da insetti e malattie. Tutela l'investimento di semi iniziale

**Repellente**
Protegge dagli attacchi dei principali volatili

1
B-360

MODALITÀ DI AZIONE
B-360 stimola la germinazione delle **spore delle micorrize**, che quindi producono le ife.
B-360 invia un segnale alle radici, che quindi "aprono" le pareti cellulari al **fungo**.





2

SIMBIOSI MICORRIZICA
Grazie alle **ife**, il fungo può dunque penetrare all'interno della parete cellulare ed iniziare a colonizzare la radice della pianta.

3
ACQUA MICRONUTRIENTI

VANTAGGI DELLA SIMBIOSI PER LA PIANTA
La simbiosi tra la pianta ed il fungo permette di aumentare il volume funzionale della radice: **area esplorata dalla radice + area esplorata dal fungo**.
Grazie a una straordinaria rete fungina, le piante hanno accesso a una porzione di terreno più ampia ed a una quantità di acqua e nutrienti che altrimenti non potrebbero raggiungere.

Scegli l'opzione migliore per le tue esigenze:

| | ACCELERON® STANDARD | ACCELERON® STANDARD + REPELLENTE | ACCELERON® ELITE | ACCELERON® ELITE + REPELLENTE |
|--|------------------------|-------------------------------------|------------------|----------------------------------|
|  Fungicida | ✓ | ✓ | ✓ | ✓ |
|  Biostimolante | ✓ | ✓ | ✓ | ✓ |
|  Insetticida | | | ✓ | ✓ |
|  Repellente | | ✓ | | ✓ |

SILO EXTRA: UNA NUOVA GENERAZIONE DI IBRIDI PER IL TUO TRINCIATO

La linea di prodotti Silo Extra è stata sviluppata pensando ad un unico obiettivo: essere la scelta migliore per la produzione di latte e biogas.

Grazie a nuove tecniche di breeding di precisione, i nostri ibridi sono stati selezionati per rispondere alle esigenze più importanti nella coltivazione di trinciato: ottime produzioni e di elevata qualità.

Un'alta resa di **sostanza secca** è il punto di partenza per un'alimentazione zootecnica di successo. Importanti parametri come il **contenuto di amido** e la **digeribilità della fibra** contribuiscono invece a garantire una qualità elevata dell'insilato.

Tutte queste caratteristiche evolvono con equilibri diversi all'avanzare dello sviluppo della pianta. Ciò rende la data di trinciatura una delle scelte più critiche per ottenere un insilato di qualità.

Grazie alla loro eccezionale caratteristica di **tenuta verde (stay-green)**, gli ibridi Silo Extra ti consentono di **ampliare la finestra di trinciatura minimizzando il rischio di errore**.

Il risultato: un insilato pieno di energia e fibra digeribile che aumenta la produzione di latte.



INDICE SILO EXTRA: I 3 ELEMENTI CHIAVE

Per identificare gli ibridi che mostrano la migliore combinazione di digeribilità della fibra, contenuto in amido e resa sulla sostanza secca, abbiamo sviluppato l'**indice Silo Extra**. Solo gli ibridi che raggiungono una determinata soglia vengono classificati come tali.



LA NOSTRA PROPOSTA COMPLETA PER LA ZOOTECNIA/BIOGAS

Classe FAO 700

DKC7084

L'ibrido con produzioni di massa eccezionali. Adattabile e versatile in tutti gli ambienti produttivi

DKC7034

Ibrido con produzioni elevate, ricco di amido e finestra di trinciatura ampia grazie all'ottimale stay-green

DKC7023

Per chi cerca un trinciato con un'elevata componente amidacea ideale per l'alimentazione animale e biogas

DKC6855

Il tardivo a duplice attitudine per massime rese



Classe FAO 600

DKC6731

Ibrido flessibile e adattabile per i produttori di mais ad attitudine zootecnica

DKC6492

L'ibrido che coniuga produzioni e qualità, in granella e trinciato, anche in seconda semina



Classe FAO 500

DKC5911

Il trinciato della classe 500, anche nelle seconde semine tardive



Classe FAO 400

DKC5110

Il vero triplice attitudine di classe 400, per chi cerca un ibrido adattabile e produttivo in tutte le condizioni

QUANTO VALE L'INDICE SILO EXTRA?



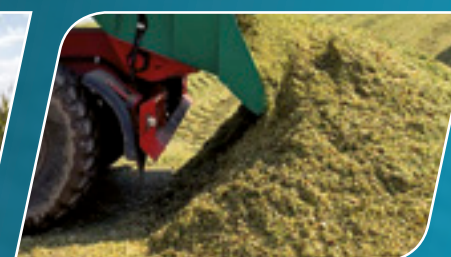
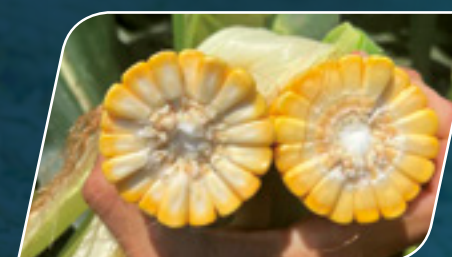
+1 punto dell'indice =
338 kg di latte per Ha
145 NL di gas per Ha*
*secondo modello MILK 2006



**Diventano Ibridi
SILO EXTRA**
Solo ibridi che hanno valori
dell'INDICE >101



Gli ibridi **SILO EXTRA** permettono una resa in latte e in energia significativamente superiore ai riferimenti di mercato e si traducono quindi come una scelta di **migliore profittabilità** per l'azienda agricola



Nella passata campagna numerose aziende zootecniche hanno toccato con mano la qualità SILO EXTRA raccogliendo e stoccando in monotrincee dedicate

Le abbiamo supportate con:

- /// Gestione ottimale delle operazioni di insilamento
- /// Analisi qualitativa del prodotto fresco
- /// Monitoraggio della fermentazione
- /// Analisi qualitativa del prodotto all'apertura della trincea
- /// Ottimizzazione del trinciato di mais in razione per valorizzarne gli aspetti quali-quantitativi ed economici

MASSIMA RESA CON ELEVATA TOLLERANZA ALLO STRESS

Un ibrido può avere un alto potenziale produttivo ma se non sa resistere agli stress specifici della tua zona, potrebbe portare a risultati deludenti. Per aiutarti a fare la scelta giusta per le condizioni del tuo areale, abbiamo creato la gamma Field Shield che contraddistingue ibridi geneticamente avanzati che uniscono un'elevata tolleranza ai fattori di stress biotici e abiotici a una resa potenziale superiore.

Come selezioniamo gli ibridi Field Shield



AREE DI MAGGIORE RISCHIO

Valutiamo i rischi maggiori per ogni area, sia abiotici (allettamento o siccità) che biotici (insetti o malattie fungine)



VALUTAZIONE DEGLI IBRIDI DEKALB®

Analizziamo i dati per trovare le migliori caratteristiche in funzione dei rischi prevalenti



GLI IBRIDI CON LA MIGLIORE TOLLERANZA

Selezioniamo infine i migliori ibridi con la migliore tolleranza ai rischi di ciascuna area e con il miglior potenziale di resa in buone condizioni

I dati derivano da:

- // Campi di confronto varietale con micro-parcelle
- // Campi di confronto varietale in parcelloni a pieno campo
- // Prove per valutare la sanità delle spighe effettuate con inoculo della malattia.



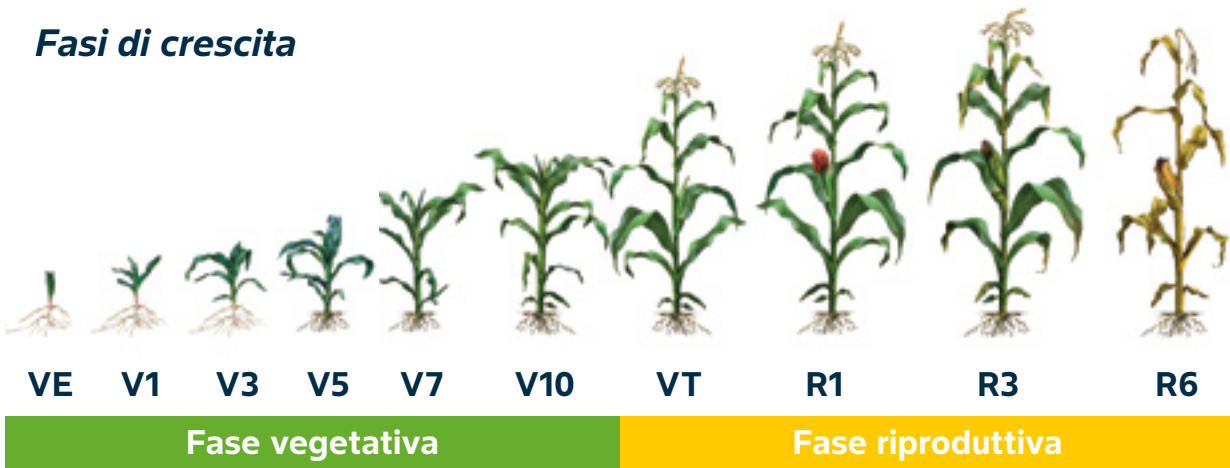
FIELD SHIELD È GARANZIA DI QUALITÀ

Per ciascun fattore di stress raccogliamo dati per analizzare il comportamento di ogni ibrido nelle specifiche condizioni di crescita. Questo ci consente di fornirti le soluzioni migliori per le condizioni della tua zona.

Quali sono i principali fattori di stress che monitoriamo?

| Stress biotici | Stadio del mais in cui si evidenzia il danno maggiore | Stress abiotici | Stadio del mais in cui si evidenzia il danno maggiore |
|--------------------------------|---|------------------------|---|
| Piralide (stocco e spiga) | VT-R1 durante la fecondazione | Stess da calore | VT-R1 fecondazione |
| Marciume dello stocco | VT-R3 | Siccità | VT-R1 emissione delle sete |
| <i>Fusarium graminearum</i> | R1-R3 | Allettamento | V8-R1 |
| <i>Fusarium verticilloides</i> | R1-R3 | Stabilità della pianta | V10-R1 |

Fasi di crescita



SCOPRI GLI IBRIDI FIELD SHIELD PER LA CAMPAGNA 2026 NEL NOSTRO CATALOGO



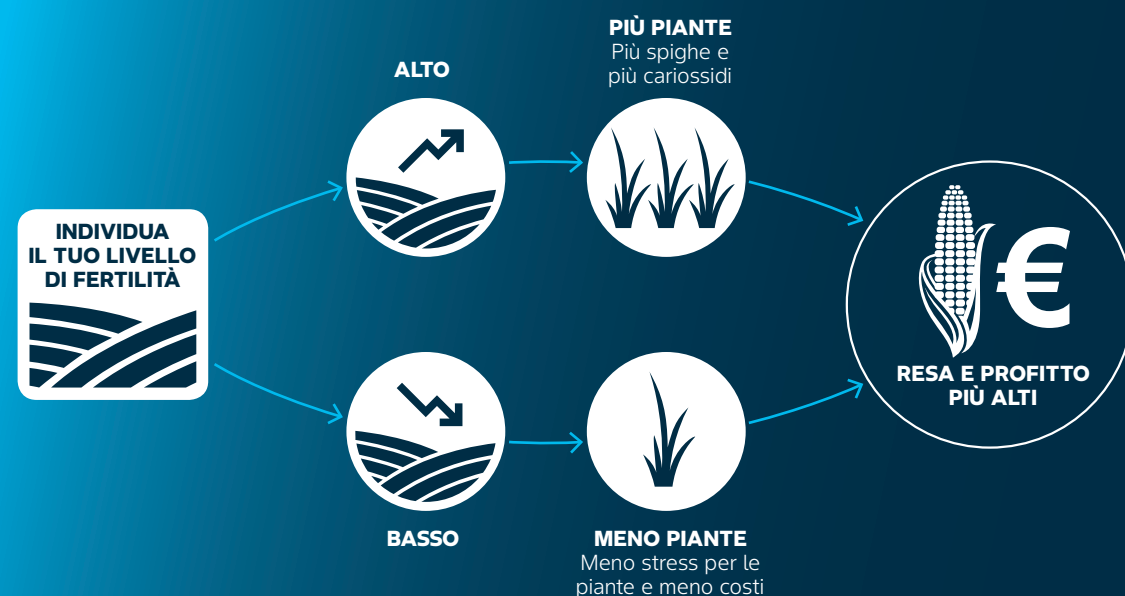
AUMENTA IL PROFITTO OTTIMIZZANDO CON NOI LA DENSITÀ

Una decisione che genera reddito

I tuoi campi non sono tutti uguali. Le condizioni possono variare anche all'interno di un singolo appezzamento.

Il contenuto della sostanza organica, la profondità che raggiunge, l'altezza della falda idrica e la tessitura sono tutte variabili che influenzano la resa potenziale di ciascun campo. Gli ibridi si comportano in maniera differente in base a queste caratteristiche e alla densità di semina.

Per questo motivo, al fine di garantire il miglior risultato possibile, **testiamo accuratamente ogni ibrido a cinque diverse densità di semina e nell'interazione con diversi ambienti di fertilità** per determinare la densità ideale in ciascuna condizione agronomica.



Dove nascono le prescrizioni di semina?

Ogni anno in 60 Centri Tecnologici DEKALB® (DTC) in tutta Europa, Bayer conduce oltre 1500 ettari di prove basate su protocolli specifici.

Vengono raccolti **più di 2.000 dati per ogni ibrido**, che viene seminato in areali con differenti potenziali produttivi e a differenti densità fino a trovare la performance migliore.

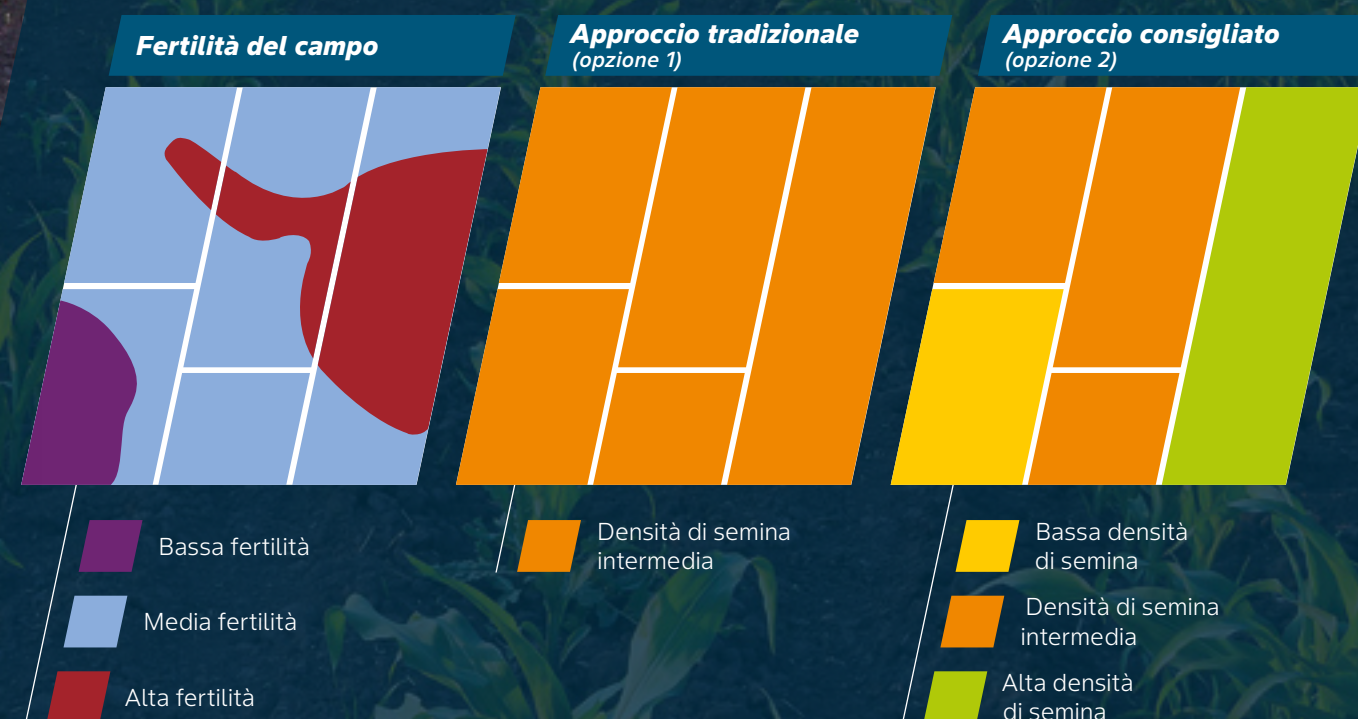
I dati raccolti presso le DTC permettono ai maiscoltori di basare le loro scelte su quanto sperimentato in campo e di ottimizzare la resa di ogni ibrido in ogni appezzamento.

In Bayer vogliamo valorizzare la variabilità dei tuoi terreni, consentendoti di ottenere sempre il massimo.

L'approccio tradizionale (**opzione 1**), che utilizza un'unica densità indipendentemente dal livello di fertilità presente, limita il rendimento potenziale di ogni campo.

Negli appezzamenti più fertili potrai alzare la densità di semina e in quelli a minor fertilità potrai ridurla in modo da ottimizzare le tue risorse (**opzione 2**).

Questo ti permetterà di aumentare il profitto di ogni campo!



QUANTO PUOI MIGLIORARE LA PRODUTTIVITÀ DEI TUOI CAMPI CON IL DIGITALE?

Ogni stagione, devi prendere parecchie decisioni.

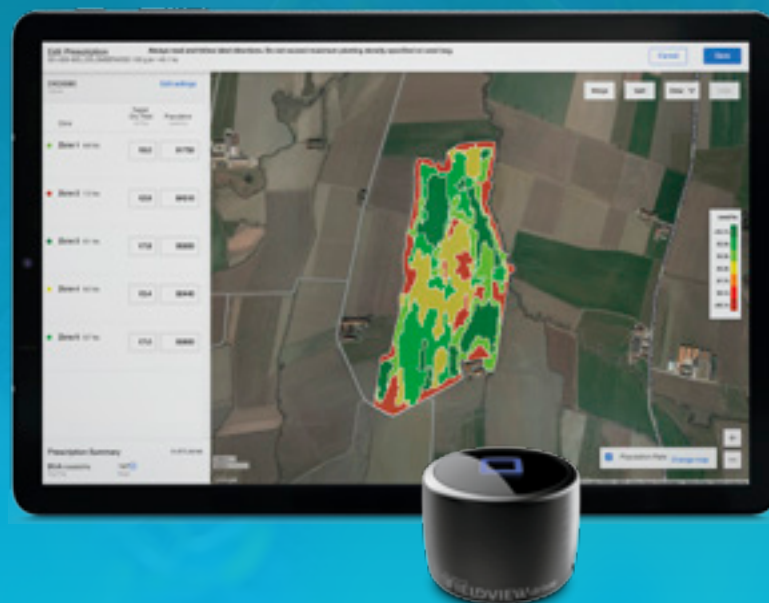
FieldView, la piattaforma digitale di Bayer, è qui per supportarti in ogni fase della campagna, aiutandoti a tenere traccia di tutte le informazioni di cui hai bisogno per fare le scelte giuste.

Grazie a FieldView puoi:

Raccogliere ed analizzare i dati della campagna in corso e di quelle precedenti per pianificare al meglio quella successiva

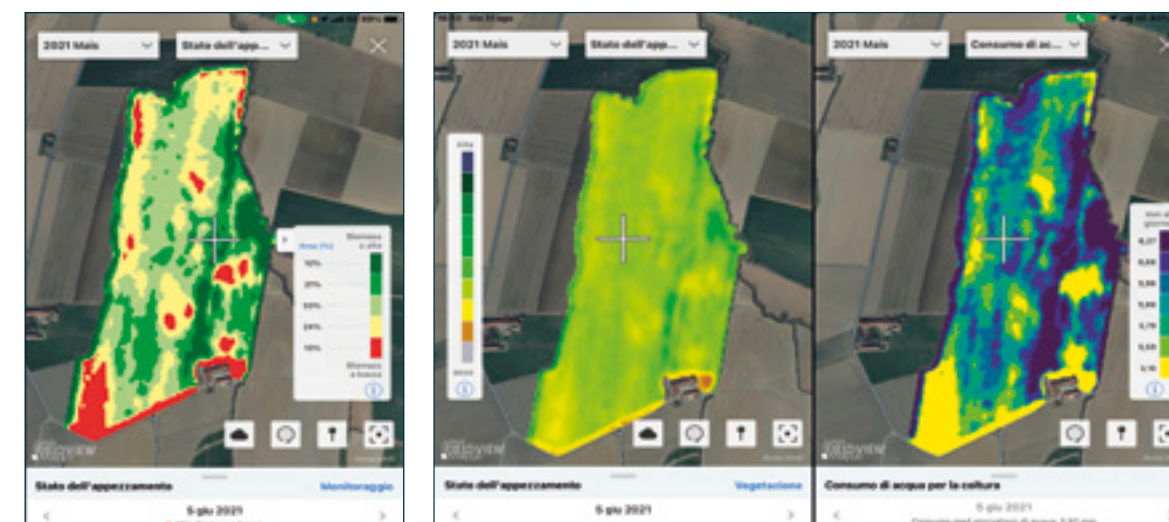
Confrontando e analizzando le mappe di resa e le mappe satellitari è possibile acquisire consapevolezza dell'impatto della variabilità dei tuoi appezzamenti, consentendoti così di seminare alla giusta densità l'ibrido più adatto ai tuoi terreni.

Inoltre, potrai sfruttare tutto il potenziale dei tuoi campi tramite la semina a **rateo variabile** e decidere con quale densità seminare in base al livello di fertilità ed in base alla variabilità del tuo appezzamento.



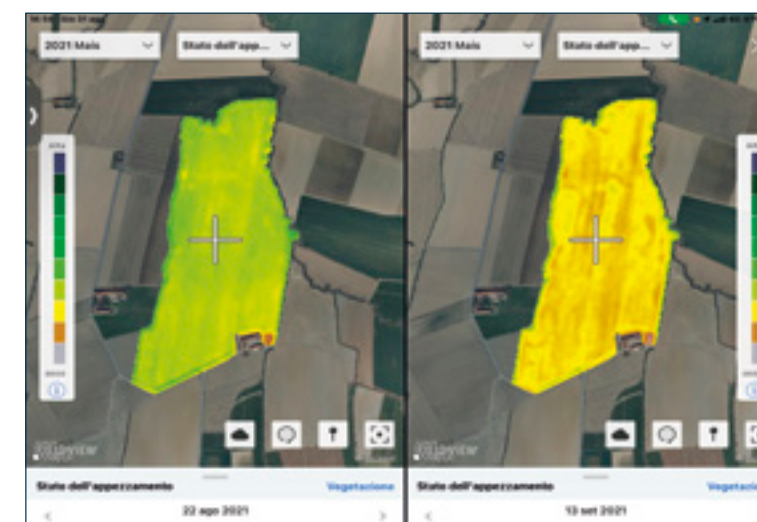
Monitorare lo stato delle tue colture

Con le mappe di monitoraggio puoi individuare, grazie a diverse colorazioni, le aree del campo che presentano criticità, consentendoti di agire tempestivamente, soprattutto quando la coltura diventa troppo alta per controllare l'appezzamento ad occhio nudo. Con le mappe di utilizzo dell'acqua, basate sull'evapotraspirazione della coltura, hai un consulente digitale che ti aiuta a fare la scelta irrigua più corretta. Puoi infatti scegliere quando iniziare ad irrigare, programmare i turni irrigui e fino a quando continuare ad irrigare.



Determinare il momento migliore per la raccolta

Monitorando nel corso della stagione l'andamento della biomassa nell'appezzamento, con le mappe di vegetazione hai un supporto concreto per identificare il momento migliore per la raccolta. Grazie all'algoritmo brevettato '**CCI – Climate Crop Index**' monitori costantemente l'evoluzione del volume della biomassa all'interno dell'appezzamento e, nelle fasi finali della coltura, grazie alla sua diminuzione, identifichi il momento migliore della raccolta.



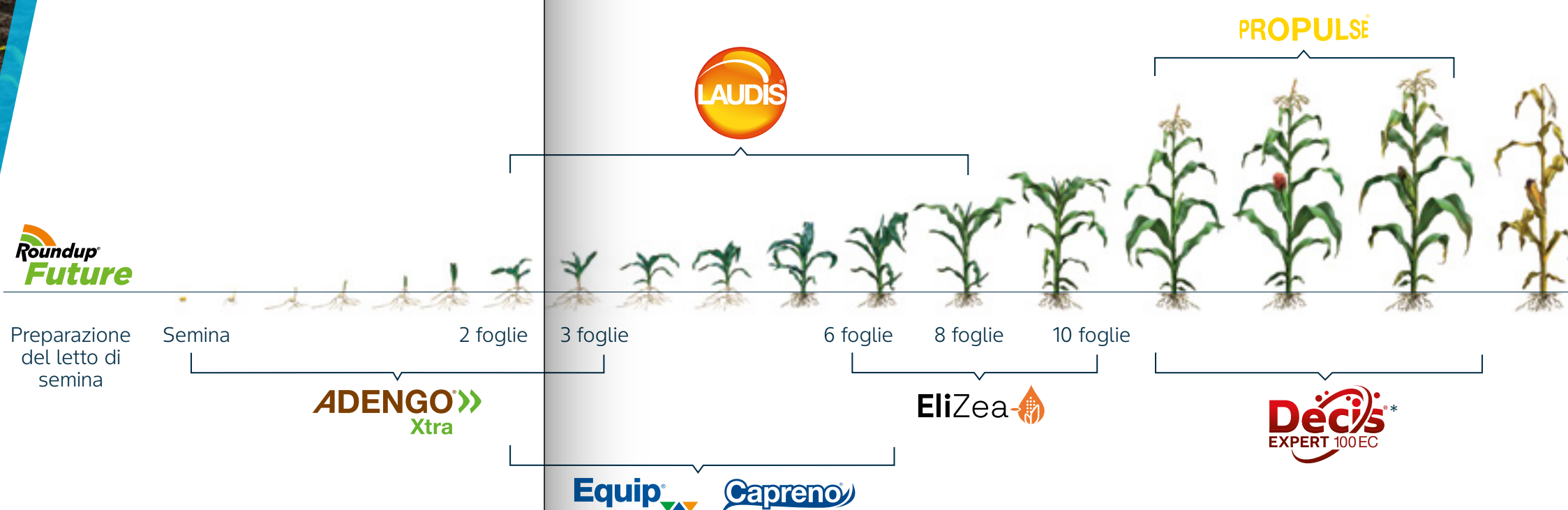
LA NOSTRA OFFERTA COMPLETA PER LA PROTEZIONE DEL MAIS

Bayer si presenta sul mercato come il partner ideale dei maiscoltori, non solo per la genetica e il digitale ma anche per la protezione.

In qualsiasi fase si trovi la tua coltura e per ogni avversità, troverai sempre la soluzione giusta e i prodotti adatti che ti consentiranno di trarre il massimo dal tuo investimento.



I NOSTRI PRODOTTI PER LA PROTEZIONE DEL MAIS



* Evitare i trattamenti in fioritura, come indicato in etichetta

NON C'È NESSUNO COME ADENGO XTRA

ADENGO® Xtra

Adengo® Xtra controlla tutte le principali infestanti a foglia larga e stretta dalla fase di pre-emergenza fino alla 3° foglia del mais, salvaguardando lo sviluppo della coltura.

Inquadra il QR code e scopri perché l'erbicida di Bayer è unico nel suo genere!



Adengo® Xtra si adatta alle esigenze dei maiscoltori:

Completo

Sai che in un'unica soluzione puoi mantenere i campi puliti? Scopri l'efficacia nelle nostre prove



Flessibile

Hai più di un mese per utilizzarlo. Pre-emergenza o post precoce? Scegli la tua soluzione



Efficace su Sorghetta

Il punto di partenza per pulire i campi da questa infestante di difficile gestione...leggi l'articolo

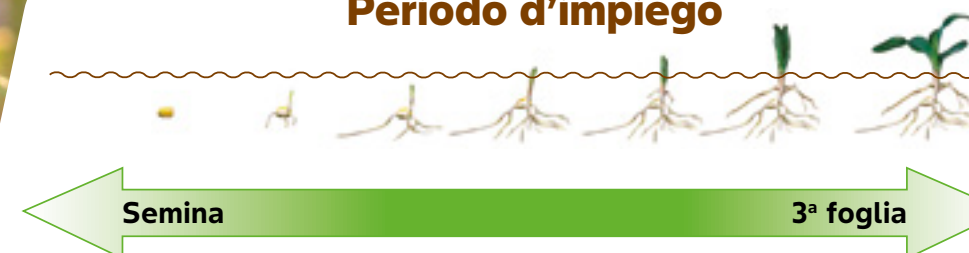


Rispetta il mais

Grazie alla tecnologia **CSI**, l'unica che incrementa le difese naturali della coltura senza ridurne l'efficacia



Periodo d'impiego

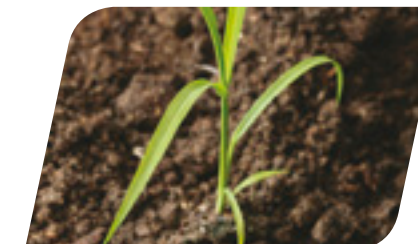


ADENGO® Xtra 0,33-0,44 L/ha

Ascolta le testimonianze di tecnici e maiscoltori



Sorghetta
(*Sorghum halepense*)



Giavone comune
(*Echinochloa crus-galli*)



Cencio molle
(*Abutilon theophrasti*)



Amaranto
(*Amaranthus retroflexus*)



Forbicina
(*Bidens tripartita*)



Fallopia
(*Polygonum Convolvulus*)



Farinello
(*Chenopodium album*)



Persicaria
(*Polygonum persicaria*)



Erba morella
(*Solanum nigrum*)

TUTTE LE INFESTANTI SONO BIANCHE E IL MIO MAIS È VERDE



Laudis® è il diserbante di post-emergenza in grado di controllare con la massima efficacia le più diffuse infestanti annuali e, grazie alla sua potenza, è la soluzione ideale per trattamenti unici con malerbe ben sviluppate.

Massimizza le rese

Rispetta qualsiasi tipo di mais: granella, insilato, mais dolci o vitrei

Potente

Efficace contro le infestanti a foglia larga più difficili e sulle principali graminacee. Grazie alla sua potenza, riesce a eliminare anche le infestanti ben sviluppate

Efficace su Sorghetta e sulle altre principali infestanti



La Sorghetta, da seme e da rizoma, è una delle infestanti del mais più difficile da controllare. Scopri come impostare una strategia efficace.

Puoi utilizzarlo fino alle 8 foglie del mais

Resiste al dilavamento

Non teme piogge in arrivo, gli bastano 2 ore per avere effetto

Azione rapida e ben visibile con sbiancamento progressivo delle infestanti

Periodo d'impiego



Scopri la potenza di Laudis®



Sorghetta
(*Sorghum halepense*)



Giavone comune
(*Echinochloa crus-galli*)



Cencio molle
(*Abutilon theophrasti*)



Amaranto
(*Amaranthus retroflexus*)



Sanguinella comune
(*Digitaria sanguinalis*)



Lappola
(*Xanthium italicum*)



Farinello
(*Chenopodium album*)



Persicaria
(*Polygonum persicaria*)



Erba morella
(*Solanum nigrum*)



Roundup® Future

Roundup® Future è il diserbante non selettivo dalla nuova formulazione innovativa che vede la più alta concentrazione di glifosate sotto forma di sale potassico (500 g/l).

La formula contiene la miglior combinazione ottimizzata di tensioattivi non ionici e anfoterici specificamente studiati per assicurare un rapido assorbimento ed un'efficace ed efficiente traslocazione nelle infestanti con la possibilità di utilizzo in ogni condizione.

- // Assimilazione veloce, non teme il dilavamento
- // Traslocazione rapida, maggiore flessibilità
- // Utilizzo con condizioni meteo difficili
- // Applicazioni a pieno campo fino a 3 gg dopo la semina

Capreno®

Capreno® assicura il controllo di tutte le principali infestanti monocotiledoni e dicotiledoni del mais. Si utilizza in post-emergenza, dalle due alle sei foglie del mais.

È utilizzabile esclusivamente in miscela con **Mero®**, il coadiuvante specifico che aumenta la bagnabilità e l'assorbimento dell'erbicida da parte della vegetazione infestante.

- // Ottima efficacia in un unico passaggio
- // Doppia attività: di contatto e residuale

La parola al campo: scopri l'efficacia di Capreno®



Scopri le strategie Bayer «Terbutilazina free»



Equip®

Equip® è l'erbicida di post-emergenza per il controllo delle principali monocotiledoni del mais. Si contraddistingue per efficacia, selettività e flessibilità. Il prodotto viene principalmente assorbito per via fogliare e traslocato velocemente all'interno dell'infestante. Si applica in post emergenza con mais da 2 a 6 foglie. Nel caso di gravi infestazioni di *S. halepense* da rizoma, **Equip®** in post-emergenza completa l'azione di **Adengo® Xtra** quando quest'ultimo è utilizzato da poche stagioni.

- // Risolutivo su sorghetta da rizoma
- // Viene assorbito rapidamente in circa 2 ore
- // Utilizzo flessibile e semplice, senza la necessità di coadiuvanti

Decis® EXPERT 100 EC

novità

Decis® Expert 100 EC è il nuovo insetticida di Bayer a base di Deltametrina. Questa specifica formulazione garantisce un'ottima protezione del principio attivo che, combinato ad altri vantaggi, rende il prodotto particolarmente indicato per le colture estensive, tra cui il mais.

Decis Expert 100 EC agisce, per contatto e ingestione, garantendo una elevata sicurezza di impiego ed elevati livelli di efficacia: è dotato di una rapida azione iniziale che consente una protezione della coltura. Registrato contro Nottue terricole (*Agrotis* spp.), Piralide (*Ostrinia nubilalis*), Diabrotica (*Diabrotica virgifera*), Helicoverpa (*Helicoverpa armigera*), Popillia (*Popillia japonica*).

- // Il più concentrato del mercato
- // Sicuro ed efficace in qualsiasi condizione
- // Rapidità di azione

PROPULSE®

Propulse è il fungicida per il controllo di Elmintosporiosi (*Helminthosporium turcicum*) e Fusariosi (*Fusarium* spp.) nel mais da granella. L'azione combinata e la diversa modalità di azione delle due sostanze attive migliorano la velocità di azione, conferendo al prodotto un'ottima attività preventiva e curativa.

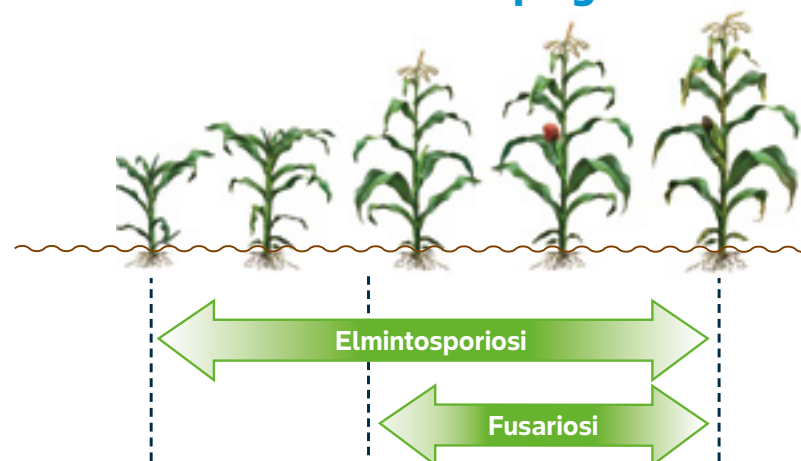
- // Rapido assorbimento e penetrazione nei tessuti vegetali
- // Elevata miscibilità con numerosi agrofarmaci e concimi
- // Lunga persistenza grazie alle spiccate proprietà anti-dilavamento



Come applicarlo?

- // Contro Elmintosporiosi, effettuare 1 o 2 trattamenti da inizio levata a fine fioritura
- // Contro Fusariosi, effettuare 1 trattamento da metà fioritura fino a fine fioritura

Periodo d'impiego



PROPULSE®
1 L/ha

Impiegabile solo su mais
a destinazione granella

EliZea®

novità

EliZea è un innovativo biostimolante specificamente studiato per migliorare la **tolleranza del mais allo stress idrico**, formulato a base di **fitosteroli**, sostanze bioattivatrici di origine naturale.

I fitosteroli agiscono come **elicitori**, attivando nella pianta risposte fisiologiche di adattamento sia a breve che a lungo termine, come la capacità di reazione della pianta ai cambiamenti ambientali e l'ottimizzazione degli input idrici e nutrizionali.

- // Migliore efficienza di uso dell'acqua da parte della pianta grazie alla riduzione dell'evapotraspirazione
- // Incremento della biomassa radicale e migliore fisiologia e stay-green della pianta
- // Riduzione di stress in fase di fioritura/allegagione e miglioramento della resilienza della pianta
- // Aumento delle rese

Come funziona?

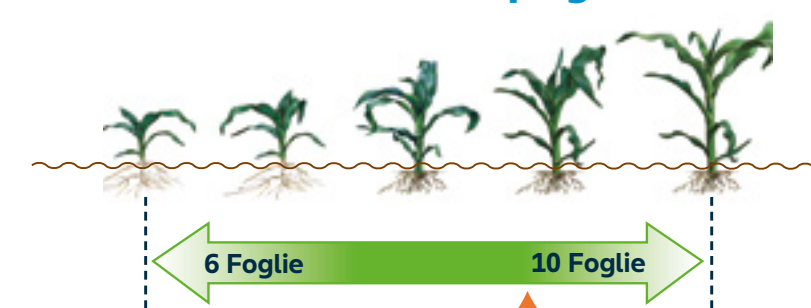
EliZea induce risposte di difesa delle piante, tra cui:

- // Chiusura parziale degli stomi, con riduzione della perdita d'acqua
- // Attivazione dei sistemi antiossidanti, che aiutano la pianta ad affrontare lo stress
- // Stimolazione dell'apparato radicale con aumento della biomassa radicale e maggiore esplorazione del suolo

Come applicarlo?

- // Una sola applicazione fogliare alla dose di 1L/ha allo stadio del mais di 6-10 foglie (BBCH: 16-19)
- // Miscibilità con principali prodotti fitosanitari (Erbicidi e insetticidi)
- // Formulazione liquida, nessun problema in botte, nessun odore

Periodo d'impiego



EliZea®
1 L/ha



IBRIDI AD ALTE PRESTAZIONI, PRONTI AD OGNI SFIDA

Gli ibridi Dekalb sono pensati per gli agricoltori che non si accontentano. Che puntano sempre più in alto. Che scelgono sementi con alte performance produttive. Da granella o da trinciato, qui troverai l'ibrido giusto per te.





DKC7084

L'ibrido con produzioni di massa eccezionali.
Adattabile e versatile in tutti gli ambienti produttivi



FAO 700



CARATTERISTICHE DEL PRODOTTO



Pianta con taglia elevata



Prolungato stay-green



Elevata stabilità produttiva

DENSITÀ DI SEMINA CONSIGLIATA

ALTA FERTILITÀ

8,5 semi/m²

MEDIA FERTILITÀ

8 semi/m²

BASSA FERTILITÀ

7,5 semi/m²

PER CHI È QUESTO IBRIDO?

1

Per l'azienda zootecnica che ricerca un'elevata produzione sul tal quale ed elevato contenuto in amido

2

Per chi desidera un'ampia finestra di trinciatura, grazie alla sua prolungata tenuta del verde

3

Per chi cerca un ibrido con agronomici eccezionali e grande adattabilità a tutti gli ambienti produttivi

TERRENO IDEALE

**PER TUTTI I TIPI
DI TERRENO**



DKC7034

L'innovazione nel trinciato



FAO 700



CARATTERISTICHE DEL PRODOTTO



Produzioni in sostanza secca da vero leader



Prolungato stay-green



Cariossidi profonde con una componente sostanziale di amido

DENSITÀ DI SEMINA CONSIGLIATA

ALTA FERTILITÀ

9 semi/m²

MEDIA FERTILITÀ

8 semi/m²

BASSA FERTILITÀ

7 semi/m²

PER CHI È QUESTO IBRIDO?

1

Per le aziende che cercano un ibrido di classe 700 con le migliori produzioni sia sul tal quale che di sostanza secca

2

Per chi cerca un ibrido sano ed adattabile per produrre un trinciato di qualità ricco di amido

TERRENO IDEALE

**PER TUTTI I TIPI
DI TERRENO**





DKC7023

Il riferimento del trinciato di classe 700



FAO 700



CARATTERISTICHE DEL PRODOTTO



Pianta possente, con taglia elevata



Ampio apparato radicale e stocco forte



Cariossidi profonde e a frazione farinosa

PER CHI È QUESTO IBRIDO?

1

Per chi ricerca un trinciato con un'elevata componente amidacea ideale per l'alimentazione animale e per il biogas

2

Per chi ricerca l'ideotipo della pianta da trinciato con spiga appariscente ed elevata fogliosità, di colore verde intenso

DENSITÀ DI SEMINA CONSIGLIATA

ALTA FERTILITÀ

8,5 semi/m²

MEDIA FERTILITÀ

8 semi/m²

BASSA FERTILITÀ

7,5 semi/m²

TERRENO IDEALE

TERRENI FERTILI



DKC6855

Il tardivo a doppia attitudine



FAO 700



CARATTERISTICHE DEL PRODOTTO



Taglia di pianta elevata con ottima fogliosità



Spiga appariscente con 22-24 ranghi



Buona tolleranza alla piralide (pianta)

PER CHI È QUESTO IBRIDO?

1

Per chi cerca un ibrido tardivo dalle produzioni di granella elevate o per pastone ad uso zootecnico

2

Per chi cerca un ibrido a doppia attitudine per produrre un trinciato di secondo raccolto estremamente energetico

DENSITÀ DI SEMINA CONSIGLIATA

ALTA FERTILITÀ

8 semi/m²

MEDIA FERTILITÀ

7,5 semi/m²

BASSA FERTILITÀ

7 semi/m²

TERRENO IDEALE

TERRENI FERTILI





DKC6845

L'ibrido FAO 600 di nuova generazione per minimizzare i rischi di coltivazione



FAO 600



novità

CARATTERISTICHE DEL PRODOTTO



Eccellente profilo sanitario (pianta e spiga)



Taglia di pianta medio alta e spiga appariscente con granella "brillante"



Tolleranza alla piralide di spiga di livello superiore

PER CHI È QUESTO IBRIDO?

1

Per chi cerca pianta con stocco e radici che consentano stabilità e sanità di produzione anche in annate sfidanti

2

Per chi, in terreni ad alta fertilità, mira a massimizzare le rese per ettaro in granella e pastone

3

Per chi è attento a minimizzare il rischio sanitario del proprio mais

DENSITÀ DI SEMINA CONSIGLIATA

ALTA FERTILITÀ

9 semi/m²

MEDIA FERTILITÀ

8,5 semi/m²

BASSA FERTILITÀ

■ semi/m²

TERRENO IDEALE

TERRENI FERTILI



DKC6827

L'ibrido per produrre trinciato anche in condizioni di elevato stress



FAO 700



CARATTERISTICHE DEL PRODOTTO



Elevata tolleranza allo stress termico



Taglia di pianta elevata con ottima fogliosità



Ampia finestra di trinciatura

PER CHI È QUESTO IBRIDO?

1

Per chi ricerca un ibrido di classe 700 che performa al meglio negli ambienti con elevato stress termico ed alto accumulo di gradi giorno

2

Per chi cerca un ibrido da trinciato dall'elevate produzioni sul fresco

DENSITÀ DI SEMINA CONSIGLIATA

ALTA FERTILITÀ

7 semi/m²

MEDIA FERTILITÀ

6,5 semi/m²

BASSA FERTILITÀ

6 semi/m²

TERRENO IDEALE

PER TUTTI I TIPI DI TERRENO





DKC6812

Produzione, produzione, produzione:
in tutte le condizioni



FAO 600



CARATTERISTICHE DEL PRODOTTO



Radici forti e stocco robusto



Fogliosità pronunciata, ampia pagina fogliare



Spighe appariscenti con cariosside profonda adatte all'alimentazione zootecnica

PER CHI È QUESTO IBRIDO?

- 1** Per chi ricerca massime produzioni di granella e pastone in tutte le condizioni
- 2** Per chi ricerca un ibrido ad elevata componente farinosa ideale per l'alimentazione zootecnica
- 3** Per chi desidera un ibrido che, seminato in terreni ad alta fertilità, esprima il suo massimo potenziale con elevate densità di semina

DENSITÀ DI SEMINA CONSIGLIATA

| | |
|-----------------|-----------------------|
| ALTA FERTILITÀ | 9 semi/m ² |
| MEDIA FERTILITÀ | 8 semi/m ² |
| BASSA FERTILITÀ | 7 semi/m ² |

TERRENO IDEALE

PER TUTTI I TIPI
DI TERRENO



DKC6731

Ibrido flessibile e adattabile per i produttori
di mais ad attitudine zootecnica



FAO 600



CARATTERISTICHE DEL PRODOTTO



Alto potenziale produttivo sia in prima che in seconda semina



Prolungato stay-green



Ottima sanità della pianta e della spiga

PER CHI È QUESTO IBRIDO?

- 1** Per chi cerca un ibrido a duplice attitudine per produzioni elevate sia di primo che di secondo raccolto
- 2** Per chi cerca un trinciato energetico ricco di amido e sostanza secca

DENSITÀ DI SEMINA CONSIGLIATA

| | |
|-----------------|-------------------------|
| ALTA FERTILITÀ | 9 semi/m ² |
| MEDIA FERTILITÀ | 8,5 semi/m ² |
| BASSA FERTILITÀ | 8 semi/m ² |

TERRENO IDEALE

PER TUTTI I TIPI
DI TERRENO





DKC6715

L'ibrido di piena classe 600 che massimizza la resa con alto peso specifico



FAO 600



CARATTERISTICHE DEL PRODOTTO



Ottima qualità della granella



Elevata tolleranza al *Fusarium*



Spiga appariscente con cariossidi profonde

PER CHI È QUESTO IBRIDO?

1

Per chi desidera elevate produzioni, in granella e pastone, ed un alto peso specifico

2

Per chi ricerca un ibrido performante che venga esaltato dalle migliori pratiche agronomiche

DENSITÀ DI SEMINA CONSIGLIATA

ALTA FERTILITÀ

8 semi/m²

MEDIA FERTILITÀ

7,5 semi/m²

BASSA FERTILITÀ

N/A semi/m²

TERRENO IDEALE

TERRENI FERTILI



DKC6503

L'ibrido di nuova generazione con granella vitrea, di classe 600



FAO 600



CARATTERISTICHE DEL PRODOTTO



Superiore qualità della granella, ideale per l'industria molitoria



Ottima sanità di spiga



Elevata stabilità produttiva

PER CHI È QUESTO IBRIDO?

1

Per chi ricerca un prodotto per l'industria alimentare anche grazie alla forma e composizione vitrea della cariosside

2

Per chi cerca un ibrido sano e molto adattabile, con produzioni stabili negli anni in tutti gli ambienti produttivi

DENSITÀ DI SEMINA CONSIGLIATA

ALTA FERTILITÀ

8 semi/m²

MEDIA FERTILITÀ

7,5 semi/m²

BASSA FERTILITÀ

7 semi/m²

TERRENO IDEALE

PER TUTTI I TIPI DI TERRENO





DKC6492

L'ibrido che coniuga produzioni e qualità, in granella e trinciato, anche in seconda semina



FAO 600



CARATTERISTICHE DEL PRODOTTO



Ottimo vigore di partenza



Qualità del trinciato superiore, con fibra altamente digeribile



Ottima sanità di pianta

DENSITÀ DI SEMINA CONSIGLIATA

ALTA FERTILITÀ

8 semi/m²

MEDIA FERTILITÀ

7,5 semi/m²

BASSA FERTILITÀ

7 semi/m²

PER CHI È QUESTO IBRIDO?

1

Per chi ricerca un ibrido dalle produzioni quali-quantitative eccezionali, sia da granella che da trinciato

2

Per chi vuole un triplice attitudine, anche per il secondo raccolto

TERRENO IDEALE

TERRENI FERTILI



DKC6228

Il classe 600 precoce dalle alte rese, di riferimento per la tolleranza al *Fusarium Graminearum*



FAO 600



CARATTERISTICHE DEL PRODOTTO



Spiga appariscente con elevato numero di ranghi



Tolleranza al *Fusarium Graminearum*



Tolleranza al *Fusarium Verticillioides*

DENSITÀ DI SEMINA CONSIGLIATA

ALTA FERTILITÀ

9 semi/m²

MEDIA FERTILITÀ

8 semi/m²

BASSA FERTILITÀ

N/A semi/m²

PER CHI È QUESTO IBRIDO?

1

Per chi desidera un ibrido di classe 600 precoce con produzioni e sanità ineguagliabili

2

Per chi ricerca un ibrido che, seminato in terreni ad alta fertilità, esprima il suo massimo potenziale grazie ad elevate densità di semina

TERRENO IDEALE

TERRENI FERTILI





DKC6131

L'ibrido con performance produttive superiori a tutti i pari di classe



FAO 500



CARATTERISTICHE DEL PRODOTTO



Pianta compatta e dagli agronomici che le consentono di essere seminata ad alte densità



Ottima sanità di granella



Granella semivitrea per uso molitorio

DENSITÀ DI SEMINA CONSIGLIATA

ALTA FERTILITÀ

10 semi/m²

MEDIA FERTILITÀ

9 semi/m²

BASSA FERTILITÀ

8 semi/m²

PER CHI È QUESTO IBRIDO?

1

Per chi cerca una granella sana e con caratteristiche molorie per l'industria alimentare

2

Per chi cerca un ibrido adattabile ma performante in tutti gli ambienti produttivi

TERRENO IDEALE

PER TUTTI I TIPI DI TERRENO



DKC6092

L'ibrido che coniuga rese elevate con qualità e sanità del raccolto



FAO 500



CARATTERISTICHE DEL PRODOTTO



Ottima qualità della granella



Apparato radicale robusto



Elevato potenziale produttivo

DENSITÀ DI SEMINA CONSIGLIATA

ALTA FERTILITÀ

10 semi/m²

MEDIA FERTILITÀ

9 semi/m²

BASSA FERTILITÀ

8 semi/m²

PER CHI È QUESTO IBRIDO?

1

Per chi ricerca una granella sana, con una componente vitrea valorizzata dall'industria moloria

2

Per chi cerca un ibrido adattabile, da seminare anche in seconda semina per il trinciato

TERRENO IDEALE

PER TUTTI I TIPI DI TERRENO





DKC6044

Il perfetto equilibrio tra precocità e massima produzione



FAO 600



CARATTERISTICHE DEL PRODOTTO



Spiga appariscente con elevato numero di ranghi



Ottima sanità di spiga (Tolleranza a *Fusarium Verticilloides* e *Fusarium Graminearum*)



Adattabilità a tutti gli ambienti produttivi

PER CHI È QUESTO IBRIDO?

- 1** Per chi cerca un ibrido classe 600 precoce dall'alto potenziale produttivo ed eccellente sanità alla raccolta, per pastone e granella
- 2** Per chi cerca un ibrido adattabile e flessibile con la possibilità del doppio uso in primo e secondo raccolto

DENSITÀ DI SEMINA CONSIGLIATA

ALTA FERTILITÀ

8 semi/m²

MEDIA FERTILITÀ

7,5 semi/m²

BASSA FERTILITÀ

7 semi/m²

TERRENO IDEALE

PER TUTTI I TIPI DI TERRENO



DKC5911

Il trinciato della classe 500, anche nelle seconde semine tardive



FAO 500



CARATTERISTICHE DEL PRODOTTO



Taglia di pianta elevata con foglie ampie e patenti



Prolungato stay-green



Ottima stabilità produttiva

PER CHI È QUESTO IBRIDO?

- 1** Per chi vuole produrre trinciato e pastone integrale, anche nei secondi raccolti tardivi
- 2** Per chi ricerca ottime produzioni, massima qualità e adattabilità in ogni ambiente, anche in elevate condizioni di stress

DENSITÀ DI SEMINA CONSIGLIATA

ALTA FERTILITÀ

9 semi/m²

MEDIA FERTILITÀ

8 semi/m²

BASSA FERTILITÀ

7 semi/m²

TERRENO IDEALE

PER TUTTI I TIPI DI TERRENO





DKC5709

L'ibrido di classe 500 con elevato potenziale per produrre in tutte le condizioni



FAO 500



CARATTERISTICHE DEL PRODOTTO



Ottima stabilità produttiva



Rapida perdita di umidità



Elevata frazione farinosa

DENSITÀ DI SEMINA CONSIGLIATA

ALTA FERTILITÀ

8,5 semi/m²

MEDIA FERTILITÀ

8 semi/m²

BASSA FERTILITÀ

7,5 semi/m²

PER CHI È QUESTO IBRIDO?

1

Per chi ricerca un ibrido che mantiene un elevato potenziale produttivo stabile anche in ambienti caldi e non irrigui

2

Per chi desidera un ibrido di classe 500 ottimo per l'utilizzo zootecnico

TERRENO IDEALE

**PER TUTTI I TIPI
DI TERRENO**



DKC5605

L'ibrido per ottenere produzione e sanità. Al top in tutte le condizioni



FAO 500



CARATTERISTICHE DEL PRODOTTO



Ottima sanità di spiga



Eccellente apparato radicale



Elevata stabilità produttiva

DENSITÀ DI SEMINA CONSIGLIATA

ALTA FERTILITÀ

10 semi/m²

MEDIA FERTILITÀ

9 semi/m²

BASSA FERTILITÀ

8 semi/m²

PER CHI È QUESTO IBRIDO?

1

Per chi ricerca un ibrido estremamente adattabile con granella sana e di colore acceso che, seminato ad alta densità negli ambienti ad alta fertilità, ottenga performance elevate

2

Per chi desidera un ibrido dall'ottima impostazione di pianta, con inserzione costante e regolare

TERRENO IDEALE

**PER TUTTI I TIPI
DI TERRENO**





DKC5432

L'ibrido adattabile per produrre granella e trinciato in tutti i contesti



FAO 400



CARATTERISTICHE DEL PRODOTTO



Pianta dalla taglia medio-alta



Granella sana e di qualità



Per secondi raccolti o per trinciati precoci

PER CHI È QUESTO IBRIDO?

- 1** Per chi cerca un ibrido precoce a triplice attitudine per uso zootecnico di secondo raccolto
- 2** Per chi cerca un ibrido con granella sana e colorata che può entrare in programmi di filiera alimentare

DENSITÀ DI SEMINA CONSIGLIATA

| | |
|-----------------|--------------------------------|
| ALTA FERTILITÀ | 9,5 semi/m ² |
| MEDIA FERTILITÀ | 9 semi/m ² |
| BASSA FERTILITÀ | 8 semi/m ² |

TERRENO IDEALE

PER TUTTI I TIPI DI TERRENO



DKC5404

Il classe 400 adattabile e produttivo in granella e trinciato



FAO 400



CARATTERISTICHE DEL PRODOTTO



Ottima stabilità produttiva



Radici forti e stocco robusto



Elevata fogliosità

PER CHI È QUESTO IBRIDO?

- 1** Per chi cerca un ibrido di piena classe 400 produttivo e adattabile in ogni condizione
- 2** Per chi ricerca un ibrido dalle ottime performance anche nelle medie e basse fertilità
- 3** Per chi ricerca una pianta da trinciato di classe 400 anche nelle semine più tardive

DENSITÀ DI SEMINA CONSIGLIATA

| | |
|-----------------|------------------------------|
| ALTA FERTILITÀ | 9 semi/m ² |
| MEDIA FERTILITÀ | 8 semi/m ² |
| BASSA FERTILITÀ | 7 semi/m ² |

TERRENO IDEALE

PER TUTTI I TIPI DI TERRENO





DKC5110

Il vero triplice attitudine di classe 400



FAO 400



CARATTERISTICHE DEL PRODOTTO



Elevata fogliosità



Ottima stabilità produttiva



Grande vigore di partenza

PER CHI È QUESTO IBRIDO?

- 1** Per chi cerca un ibrido adattabile e produttivo in tutte le condizioni
- 2** Per chi desidera un ibrido da trinciato ideale anche per le semine più tardive
- 3** Per chi vuole un ibrido precoce che permetta di raggiungere il massimo potenziale produttivo anche nelle zone soggette a stress

DENSITÀ DI SEMINA CONSIGLIATA

| | |
|-----------------|-----------------------|
| ALTA FERTILITÀ | 9 semi/m ² |
| MEDIA FERTILITÀ | 8 semi/m ² |
| BASSA FERTILITÀ | 7 semi/m ² |

TERRENO IDEALE

PER TUTTI I TIPI DI TERRENO



DKC4952

Precocità e massima produzione in tutti gli ambienti di coltivazione



FAO 400



novità

CARATTERISTICHE DEL PRODOTTO



Elevata stabilità produttiva



Rapida perdita di umidità



Granella dall'alto peso specifico

PER CHI È QUESTO IBRIDO?

- 1** Per l'azienda agricola che cerca una raccolta anticipata ma senza rinunciare alla massima produzione
- 2** Per chi cerca un ibrido da granella adattabile anche in condizioni di media fertilità e stress idrico

DENSITÀ DI SEMINA CONSIGLIATA

| | |
|-----------------|-------------------------|
| ALTA FERTILITÀ | 8,5 semi/m ² |
| MEDIA FERTILITÀ | 8 semi/m ² |
| BASSA FERTILITÀ | 7,5 semi/m ² |

TERRENO IDEALE

PER TUTTI I TIPI DI TERRENO





DKC4391

L'ibrido destinato a diventare il nuovo riferimento del mercato dei precoci



FAO 300



CARATTERISTICHE DEL PRODOTTO



Elevata stabilità produttiva



Beneficia dell'alta densità di semina



Granella sana, compatta, pesante

DENSITÀ DI SEMINA CONSIGLIATA

ALTA FERTILITÀ

10 semi/m²

MEDIA FERTILITÀ

9 semi/m²

BASSA FERTILITÀ

8 semi/m²

PER CHI È QUESTO IBRIDO?

1 Per chi ricerca un ibrido di classe 300, ideale sia per granella che per trinciato

2 Per chi vuole un equilibrato e un vincente compromesso tra precocità e produttività in tutti gli areali italiani

TERRENO IDEALE

PER TUTTI I TIPI DI TERRENO



DKC4253

Il precoce che non teme confronti



FAO 300



CARATTERISTICHE DEL PRODOTTO



Rusticità e adattabilità



Ottima tolleranza alla piralide (spiga)



Pianta di dimensioni medio alte

DENSITÀ DI SEMINA CONSIGLIATA

ALTA FERTILITÀ

9,5 semi/m²

MEDIA FERTILITÀ

9 semi/m²

BASSA FERTILITÀ

8 semi/m²

PER CHI È QUESTO IBRIDO?

1 Per l'azienda cerealicola che cerca un ibrido per produrre anche in ambienti sfidanti in asciutta

2 Per chi cerca un ibrido precoce per trinciato energetico

TERRENO IDEALE

PER TUTTI I TIPI DI TERRENO





DKC4231

L'ibrido per chi cerca adattabilità anche in contesti sfidanti



FAO 300



CARATTERISTICHE DEL PRODOTTO



Ottimo vigore di partenza



Pianta di medie dimensioni con granella dentata



Stabilità di produzione anche in annate e ambienti sfidanti

DENSITÀ DI SEMINA CONSIGLIATA

ALTA FERTILITÀ

9,5 semi/m²

MEDIA FERTILITÀ

9 semi/m²

BASSA FERTILITÀ

8 semi/m²

PER CHI È QUESTO IBRIDO?

1

Per chi ricerca un ibrido rustico, a doppio uso, anche in asciutta, con un'ottima resistenza agli stress

2

Per chi vuole un ibrido con stabilità produttiva e buona sanità di granella

TERRENO IDEALE

PER TUTTI I TIPI DI TERRENO



DKC3434

Il nuovo precocissimo per ottime prestazioni sia da granella che trinciato



FAO 200



CARATTERISTICHE DEL PRODOTTO



Precocissimo con ottime prestazioni



Ottima combinazione di fibra e amido per aziende zootecniche e biogas



Tollerante a situazioni di stress idrico

DENSITÀ DI SEMINA CONSIGLIATA

ALTA FERTILITÀ

9,5 semi/m²

MEDIA FERTILITÀ

9 semi/m²

BASSA FERTILITÀ

8 semi/m²

PER CHI È QUESTO IBRIDO?

1

Per chi cerca un ibrido precocissimo per ottimizzare la rotazione colturale in azienda

2

Per chi cerca un ibrido adattabile con ottimo rapporto spiga/pianta, per trinciato di qualità

TERRENO IDEALE

PER TUTTI I TIPI DI TERRENO





DKC6587 waxy

Nuovo classe 600 che rivoluziona il mercato waxy



FAO 600



CARATTERISTICHE DEL PRODOTTO



Adattabile a tutti i contesti



Adattabile ad aumento di densità



Sanità di spiga

DENSITÀ DI SEMINA CONSIGLIATA

ALTA FERTILITÀ 9 semi/m²

MEDIA FERTILITÀ 8,5 semi/m²

BASSA FERTILITÀ 8 semi/m²

PER CHI È QUESTO IBRIDO?

1

Per chi cerca un ibrido di classe 600 waxy adattabile e produttivo con granella sana in tutti i contesti

TERRENO IDEALE

PER TUTTI I TIPI DI TERRENO



DKC5685 waxy

Produzione, sanità ed adattabilità in tutte le condizioni



FAO 500



CARATTERISTICHE DEL PRODOTTO



Ottima qualità della granella



Elevata stabilità produttiva



Granella sana e di qualità

DENSITÀ DI SEMINA CONSIGLIATA

ALTA FERTILITÀ 8,5 semi/m²

MEDIA FERTILITÀ 8 semi/m²

BASSA FERTILITÀ 7,5 semi/m²

TERRENO IDEALE

PER TUTTI I TIPI DI TERRENO

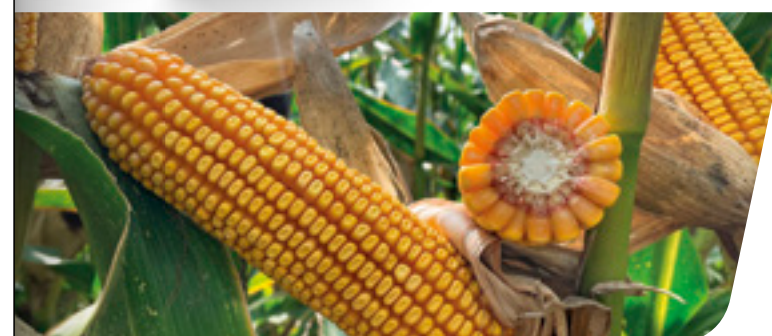


DKC5182 waxy

Adattabilità e produzione in tutte le condizioni



FAO 400



CARATTERISTICHE DEL PRODOTTO



Ottimo vigore di partenza



Tenuta e sanità di pianta e spiga

DENSITÀ DI SEMINA CONSIGLIATA

ALTA FERTILITÀ 9 semi/m²

MEDIA FERTILITÀ 8 semi/m²

BASSA FERTILITÀ 7 semi/m²

TERRENO IDEALE

PER TUTTI I TIPI DI TERRENO



TABELLA RIASSUNTIVA

| | IBRIDO | FAO | IMPIEGO | | | DENSITÀ DI SEMINA | | | PROFILO AGRONOMICO | | | | | | | |
|--------|---------|-----|----------------------|-----------|------------------------|-------------------|--------------------|--------------------|-----------------------|---------------------|------------------|--------------------|------------------------|--------------|------------|----------|
| | | | Granello/ Pastone | Trinciato | Industria Molitoria | Alta Fertilità | Media Fertilità | Bassa Fertilità | Vigore di Partenza | Stabilità Radici | Sanità Stocco | Sanità Granello | Tolleranza Piramide | Adattabilità | Stay-green | Dry-down |
| | DKC7084 | 700 | | ✓ | | 8,5 | 8 | 7,5 | 9 | 10 | 10 | 9 | 10 | 8 | 10 | 5 |
| | DKC7034 | 700 | | ✓ | | 9 | 8 | 7 | 10 | 9 | 10 | 8 | 9 | 9 | 10 | 6 |
| | DKC7023 | 700 | | ✓ | | 8,5 | 8 | 7,5 | 10 | 9 | 10 | 7 | 8 | 7 | 8 | 7 |
| novità | DKC6855 | 700 | ✓ | ✓ | | 8 | 7,5 | 7 | 8 | 8 | 9 | 7 | 8 | 8 | 7 | 7 |
| novità | DKC6845 | 600 | ✓ | | | 9 | 8,5 | - | 9 | 10 | 8 | 10 | 9 | 7 | 6 | 8 |
| | DKC6827 | 700 | | ✓ | | 7 | 6,5 | 6 | 7 | 6 | 7 | 8 | 7 | 8 | 8 | 7 |
| | DKC6812 | 600 | ✓ | | | 9 | 8 | 7 | 10 | 9 | 9 | 6 | 10 | 8 | 7 | 7 |
| | DKC6731 | 600 | ✓ | ✓ | | 9 | 8,5 | 8 | 7 | 8 | 8 | 9 | 8 | 8 | 9 | 8 |
| | DKC6715 | 600 | ✓ | | ✓ | 8 | 7,5 | - | 7 | 8 | 7 | 9 | 7 | 6 | 7 | 8 |
| | DKC6503 | 600 | ✓ | | ✓ | 8 | 7,5 | 7 | 8 | 7 | 7 | 9 | 7 | 10 | 6 | 9 |
| | DKC6492 | 600 | ✓ | ✓ | | 8 | 7,5 | 7 | 8 | 7 | 7 | 8 | 7 | 9 | 8 | 8 |
| | DKC6228 | 600 | ✓ | | | 9 | 8 | - | 8 | 7 | 9 | 10 | 8 | 6 | 7 | 9 |
| | DKC6131 | 500 | ✓ | | ✓ | 10 | 9 | 8 | 7 | 9 | 9 | 8 | 8 | 8 | 7 | 9 |
| | DKC6092 | 500 | ✓ | ✓ | ✓ | 10 | 9 | 8 | 7 | 9 | 9 | 8 | 8 | 8 | 7 | 9 |
| | DKC6044 | 600 | ✓ | ✓ | | 8 | 7,5 | 7 | 9 | 7 | 8 | 10 | 8 | 7 | 8 | 9 |
| | DKC5911 | 500 | | ✓ | | 9 | 8 | 7 | 9 | 9 | 9 | 9 | 9 | 8 | 9 | 8 |
| | DKC5709 | 500 | ✓ | | | 8,5 | 8 | 7,5 | 7 | 7 | 7 | 8 | 7 | 8 | - | 9 |

| | IBRIDO | FAO | IMPIEGO | | | DENSITÀ DI SEMINA | | | PROFILO AGRONOMICO | | | | | | | |
|--------|--------------|-----|----------------------|-----------|------------------------|-------------------|--------------------|--------------------|-----------------------|---------------------|------------------|--------------------|------------------------|--------------|------------|----------|
| | | | Granello/ Pastone | Trinciato | Industria Molitoria | Alta Fertilità | Media Fertilità | Bassa Fertilità | Vigore di Partenza | Stabilità Radici | Sanità Stocco | Sanità Granello | Tolleranza Piramide | Adattabilità | Stay-green | Dry-down |
| | DKC5605 | 500 | ✓ | ✓ | ✓ | 10 | 9 | 8 | 9 | 10 | 10 | 10 | 8 | 9 | 7 | 9 |
| | DKC5432 | 400 | ✓ | ✓ | ✓ | 9,5 | 9 | 8 | 8 | 9 | 8 | 8 | 8 | 9 | 7 | 9 |
| | DKC5404 | 400 | ✓ | ✓ | | 9 | 8 | 7 | 7 | 8 | 8 | 8 | 8 | 9 | 8 | 9 |
| | DKC5110 | 400 | ✓ | ✓ | | 9 | 8 | 7 | 10 | 8 | 7 | 9 | 8 | 9 | 9 | 9 |
| novità | DKC4952 | 400 | ✓ | | | 8,5 | 8 | 7,5 | 8 | 8 | 7 | 7 | 8 | 9 | 6 | 10 |
| | DKC4391 | 300 | ✓ | ✓ | | 10 | 9 | 8 | 8 | 8 | 8 | 8 | 8 | 8 | 7 | 8 |
| novità | DKC4253 | 300 | ✓ | | | 9,5 | 9 | 8 | 10 | 9 | 9 | 9 | 9 | 9 | 7 | 9 |
| | DKC4231 | 300 | ✓ | ✓ | | 9,5 | 9 | 8 | 8 | 9 | 8 | 8 | 8 | 8 | 7 | 8 |
| | DKC3434 | 200 | ✓ | ✓ | | 9,5 | 9 | 8 | 8 | 7 | 7 | 7 | 7 | 9 | 8 | 9 |
| | DKC6587 waxy | 600 | ✓ | | | 9 | 8,5 | 8 | 7 | 10 | 8 | 9 | 7 | 9 | - | 9 |
| | DKC5685 waxy | 500 | ✓ | | | 8,5 | 8 | 7,5 | 7 | 7 | 8 | 8 | 7 | 8 | - | 9 |
| | DKC5182 waxy | 400 | ✓ | | | 9 | 8 | 7 | 7 | 8 | 8 | 7 | 6 | 9 | - | 9 |

Bayer Safety Seal



Clicca qui per scoprire di più su **Bayer Safety Seal**, il sistema per garantire l'autenticità delle soluzioni **Bayer**

GUIDA DENSITÀ DI SEMINA E INTERFILA

| DENSITÀ DI SEMINA SEMI/m² | INTERFILA | | | | | PIANTE/m² ATTESE* |
|---------------------------|-----------|-------|-------|-------|-----------------------------------|-------------------|
| | 75 cm | 70 cm | 50 cm | 45 cm | File binate ("Twin row") 53-22 cm | |
| 11 | 12,1 | 13 | 18,2 | 20,2 | 24,2 | 10,1 |
| 10,5 | 12,7 | 13,6 | 19 | 21,2 | 25,4 | 9,7 |
| 10 | 13,3 | 14,3 | 20 | 22,2 | 26,7 | 9,2 |
| 9,5 | 14 | 15 | 21,1 | 23,4 | 28,1 | 8,7 |
| 9 | 14,8 | 15,9 | 22,2 | 24,7 | 29,6 | 8,3 |
| 8,5 | 15,7 | 16,8 | 23,5 | 26,1 | 31,4 | 7,8 |
| 8 | 16,7 | 17,9 | 25 | 27,8 | 33,3 | 7,4 |
| 7,5 | 17,8 | 19 | 26,7 | 29,6 | 35,6 | 6,9 |
| 7 | 19 | 20,4 | 28,6 | 31,7 | 38,1 | 6,4 |

*Per ottenere l'obiettivo di piante al m² attese è fondamentale aumentare la densità di semina in funzione delle condizioni ambientali, dell'epoca di semina e della preparazione del letto di semina.

I prodotti fitosanitari citati in questa guida sono autorizzati dal Ministero della Salute; per la relativa composizione e numero di registrazione si rinvia al catalogo dei prodotti o al sito internet del produttore. Usare i prodotti fitosanitari con precauzione. Prima dell'uso leggere sempre l'etichetta, prestando attenzione alle frasi, ai simboli di pericolo e alle informazioni sul prodotto.

L'uso di sementi trattate deve essere conforme alle misure di mitigazione del rischio riportate sulle confezioni di sementi.

© Marchio registrato

Tutte le informazioni sui prodotti riportate in questa guida, sono fornite in buona fede, ma non devono essere considerate rappresentazione di garanzia delle prestazioni o dell'idoneità dei suddetti prodotti, che possono dipendere dalle condizioni climatiche locali e da altri fattori. Non ci si assume alcuna responsabilità per nessuna delle suddette informazioni. Salvo diversamente specificato per iscritto, queste informazioni non saranno incluse in nessun contratto stipulato con Bayer CropScience S.r.l. Dekalb è un marchio registrato del gruppo Bayer.

Cod. 92113730



PCF Process Chlorine Free



Bayer Crop Science S.r.l.
20156 Milano, Viale Certosa 130

www.cropscience.bayer.it
www.dekalb.it
www.climatefieldview.it

*Seguici sui
nostri social*



Scarica
Colti-Bayer
sul tuo cellulare